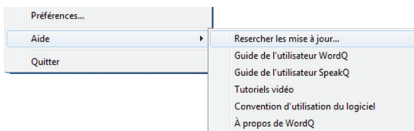


Manuels, mises à jour et plus

Options>Aide>



Configuration requise

- Microsoft® Windows XP, Vista (32/64 bit)* ou 7 (32/64 bit)*
- ou Mac OS X 10.4 ou plus récent
- Haut-parleur ou casque d'écoute

Installer le logiciel

- Insérez le CD d'installation de WordQ dans votre ordinateur.
- Suivez les instructions de l'assistant d'installation.

Démarrer WordQ

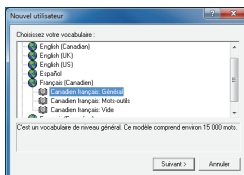
- Sur PC, double-cliquez sur l'icône WordQ situé sur le bureau ou cliquez sur **Menu démarrer>Programmes>WordQ>WordQ**.



- Sur Mac, cliquez sur l'icône WordQ situé sur le bureau, l'icône dans le dock, ou cliquez sur **Applications>WordQ>WordQ**.

- Enregistrez WordQ. Écrivez votre nom, organisation (optionnel) et votre numéro de série.

- Créez le vocabulaire d'un «nouvel utilisateur» en suivant les instructions à l'écran.

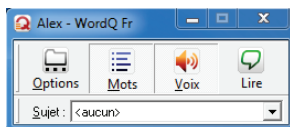


- Sélectionnez le vocabulaire approprié.

Exemple : **Français (Canadien)>Canadien français: Général**.


- Sauvegardez votre vocabulaire.
- Votre profil utilisateur est sauvegardé dans **Documents>WordQ**.
- Pour désinstaller, supprimez ce dossier séparément.

- La barre d'outils WordQ apparaîtra:
- Ouvrez un logiciel de traitement de texte comme Wordpad ou MS Word.



La boîte de prédiction de mots apparaîtra près du curseur.

- En changeant d'application, la boîte de prédiction de mots se déplacera vers cette dernière application.

☞ Si la boîte de prédiction de mots ne s'affiche pas, cliquez sur l'icône **Mots** 

Prédiction de mots

Chaque lettre que vous tapez modifie la liste de mots prédits.

Pour sélectionner un des mots prédits:

- Appuyez sur la touche ↓ (flèche vers le bas) et appuyez sur **Entrée**;
- Cliquez sur le mot avec votre souris ou;
- Tapez le numéro qui précède le mot prédit.

Je veux a|

- 1 aller
- 2 avoir
- 3 apprendre
- 4 accentuer
- 5 arriver

☞ Si votre mot n'apparaît pas, continuez à écrire jusqu'à ce qu'il apparaisse. WordQ se souvient des mots que vous utilisez et vous les suggère plus rapidement ensuite.

Prédire un mot que vous ne pouvez épeler

Tapez le mot, écoutez le résultat et réessayez jusqu'à ce que le bon mot apparaisse.

Ceci est dffci|

Entendre les mots prédits


Entendez chaque mot prédit en appuyant sur la touche ↓ (flèche vers le bas) ou en pointant le curseur de la souris sur les mots.

- 1 difficile
- 2 difficilement
- 3 déficiente
- 4 défi
- 5 d'ici

Entendre les mots écrits

- Chaque mot écrit ou sélectionné sera prononcé.
- Chaque phrase écrite sera prononcée.



☞ Si vous ne pouvez entendre les mots, assurez-vous que l'icône **voix**  est sélectionné, que le volume est ajusté et que les haut-parleurs sont connectés.



1	maison
2	maisons
3	maison de
4	maisonnée
5	maisonnettes

Lecture assistée



Assurez-vous que l'icône **Voix** est sélectionné.



Surlignez le texte à lire.



Cliquez sur le bouton **Lire**.

Révision et correction



Cliquez sur l'icône **Lire**. La phrase sera surlignée dans la plupart des applications. (ex., MS Word ou WordPad)

Espace Appuyez sur la barre d'espacement pour lire, faire une pause ou reprendre la lecture du texte.

→ ← Sélectionnez des mots à relire en utilisant les flèches horizontales du clavier (→ ←) pour repérer des erreurs.

↑ ↓ Sélectionnez les phrases à relire en utilisant les flèches verticales du clavier (↓ ↑).

Esc Appuyez sur **Esc** ou cliquez dans le texte pour le modifier.

Annuler une sélection

Esc Appuyez sur la touche **Esc** si vous avez sélectionné un mot par erreur. Le dernier mot sélectionné sera effacé et d'autres mots seront prédits.

Choisir différentes terminaisons de mots

appliqué

Pour choisir différentes terminaisons de mots, placez le curseur à la fin du mot et appuyez sur la touche **Backspace**. La boîte de prédiction de mots montrera alors différentes terminaisons.

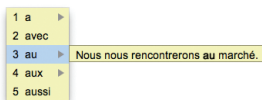
- 1 appliqué
- 2 appliquée
- 3 appliquées
- 4 appliqués
- 5 applique

Se déplacer dans un document

← ↑ → Utilisez les flèches du clavier pour vous déplacer dans le texte et masquer la boîte de prédiction de mots. La boîte réapparaîtra après une courte pause.

Distinguer des mots prédits similaires

Lorsque le symbole ► apparaît à droit d'un mot, utilisez la touche → (flèche vers la droite) pour voir et entendre un exemple d'utilisation de ce mot.



Pour nous joindre

Math et Mots Monde

1575, boul. de l'Avenir, Bureau 400

Laval QC, H7S 2N5

www.monde.mathetmots.com

info@mathetmots.com

Sans frais (Can + É-U): 1 (877) 965-2687

Téléphone et télécopieur: 1 (514) 965-2687

Soutien Technique (Can + É-U): 1 (877) 747-3211



Soutien technique: soutien@wordQ.com

Visitez notre site Internet pour du soutien, des vidéos, nos communautés en ligne, etc.

